

**Your Favorite  
is always by your  
side!**

CE  
2292

ISO  
13485



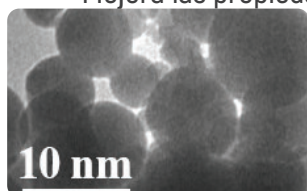
The quality of products and production systems of Jendental-Ukraine LLC company are confirmed by international CE and ISO 13485 certificates!

[www.jendental-ukraine.com](http://www.jendental-ukraine.com)

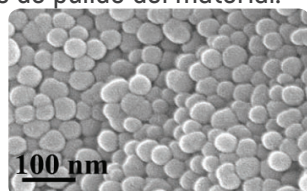
## JEN-FAVORITE LC (Zr-Si)

**Composite restaurador universal nanohíbrido actualizado (Zr-Si) con nanorelleno esférico trimodal. Esta combinación de nanorellenos esféricos de diferentes tamaños permitió:**

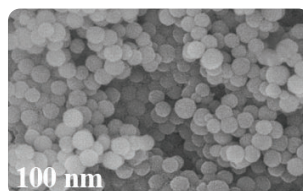
- Cree un material con excepcionales propiedades manuales. El material es suave y, al mismo tiempo, no se adhiere a la herramienta, lo que facilita enormemente su adaptación a la cavidad, especialmente en el límite entre el tejido dental y la restauración.
- Aumentar la radiopacidad del material debido a la presencia de dióxido de circonio  $ZrO_2$  en la composición;
- Aumentar la resistencia del material a la abrasión gracias a la combinación seleccionada de nanorellenos esféricos, en particular la presencia de dióxido de circonio esférico;
- Aumentar la resistencia a la flexión del material en un 10%;
- Mejora las propiedades de pulido del material.



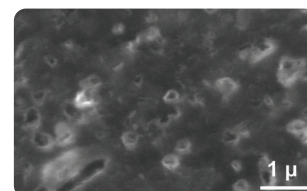
Nanorelleno esférico de  $SiO_2$  con un tamaño medio de partícula de 10 nanómetros



Nanorelleno esférico de  $SiO_2$  con un tamaño medio de partícula de 40 nanómetros



Nanorelleno esférico de Zr-Si con un tamaño de partícula promedio de 100 nanómetros y mayor radiopacidad.



Nanorelleno radiopaco de Ba-Si-Al con un tamaño de partícula promedio de 350 nanómetros



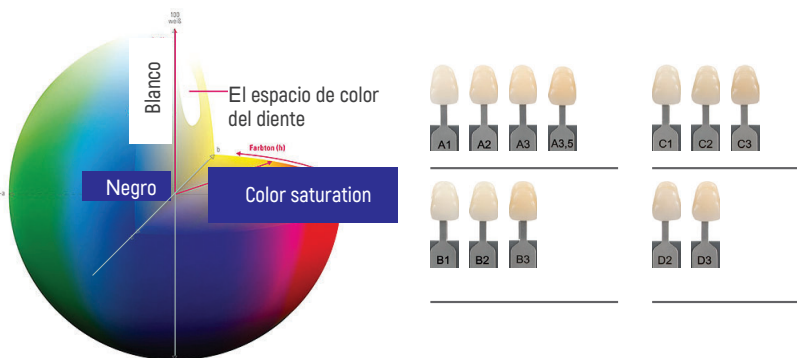
# BECOME VERSATILE with the NEW Jen-Favorite ZrSi UB!



## NUESTRO NUEVO tono UNIVERSAL BODY (UB) te permite realizar ¡LAS RESTAURACIONES MÁS \*INVISIBLES\* USANDO SOLO UNA JERINGA!

Hemos seleccionado cuidadosamente la proporción de los índices de refracción de las resinas y el relleno para maximizar la adaptación del material a los tejidos dentales circundantes, lo que facilitará la elección del tono, agilizará significativamente el trabajo y ahorrará material. Además, el nanorrelleno le permite obtener una excelente capacidad de pulido y una retención de brillo duradera.

En todos los demás casos, se pueden utilizar los colores necesarios del composite restaurador universal nanohíbrido JEN-FAVORITE LC (ZrSi).



Este tono se adapta a una amplia gama de especialistas y se puede utilizar en diversos casos clínicos que requieren el uso de un material compuesto universal.

### SPHERICAL NANO Zr-Si filler:

- Contenido de relleno inorgánico (peso): hasta 75%;
- Contracción volumétrica: menos del 0,7%;
- Módulo de flexión - 8,5 GPa;
- Resistencia a la flexión - 125 MPa;
- Resistencia a la compresión - 300 MPa;
- Resistencia a la tracción diametral - 70 MPa;
- Tamaño medio de partícula esférica de nanorrelleno de SiO<sub>2</sub>: 12 nm;
- Tamaño medio de partícula esférica de nanorrelleno de SiO<sub>2</sub>: 40 nm;
- Tamaño medio de partícula de nanorrelleno Zr-Si: 100 nm;
- Tamaño medio de partícula de nanoclúster esférico: 350 nm;
- Tamaño medio de partícula de microclúster prepolimerizado - 15 µm;
- Solubilidad en agua: menos de 2,5 µg/mm<sup>3</sup>
- Sorción de agua: menos de 10,0 µg/mm<sup>3</sup>

ONE syringe is enough, to perform 70% of RESTORATIONS\* in the One Shade technique

\*si hay tejidos circundantes.

In all other cases, you can use the necessary shades of the nano-hybrid universal restorative composite JEN-FAVORITE LC (ZrSi).



BEFORE  
Situación inicial. Amplia cavidad criogénica en el diente 3.6 y una pequeña cavidad cariada en la superficie mesopical del diente 3.7.



AFTER  
El aspecto final de la restauración. La imitación de fisuras se realizó con pinturas Jen-Radiance FCP (Marrón + Ocre).

<b>Incisal shade ▼</b>	IOP (Incisal Opaline); I (Incisal); IA (Incisal Amber)
<b>Enamel shades ▼</b>	A1-E; A2-E; A3-E; A3.5-E; B1-E; B2-E; C2-E
<b>Shades body tooth ▼</b>	A1-B; A2-B; A3-B; A4-B; XBW (B0.5-B); BW (B1-B); B2-B; B3-B; C2-B; D2-B; D3-B; UB
<b>Dentin shades ▼</b>	A1-D; A2-D; A3-D; A3.5-D; A4-D; B0.5-D; B1-D; B2-D; C2-D; D3-D
<b>Opaque shades ▼</b>	WOP (White Opaquer), SWOP (Super White Opaquer); UO (Universal Opaquer), LOP (Light Opaquer), PO (Pink Opaquer)
<b>Bright colors ▼</b>	Blue-Pearl; Green-Pearl; Pink-Pearl; Golden-Pearl; White-Pearl; Purple-Fluo; Orange-Fluo; Lime-Fluo

JENDENTAL - SCIENTIFIC SEARCH and INTRODUCTION of INNOVATIONS!

44 shades of material: