

mega Jen DualCore CEM

Recomendaciones de uso

Proporción de mezcla de cemento universal de doble curado 1:1/catalizador base

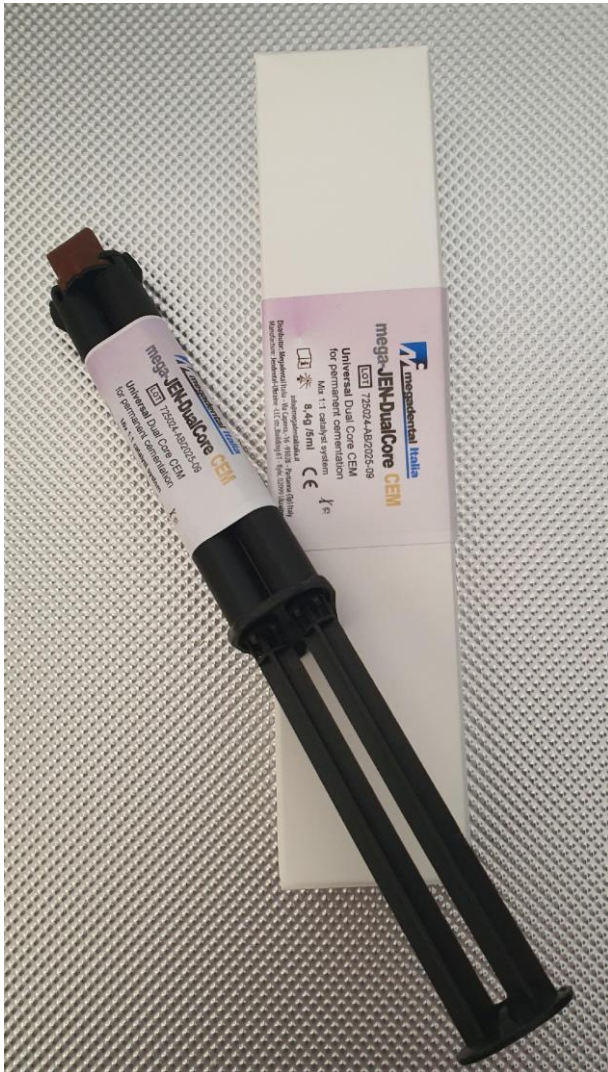
mega Jen DualCore CEM es un cemento de curado dual para cementos permanentes.

Cuando se utiliza mega JEN Dual Core con el adhesivo autograbante para esmalte dentinario JEN UNIBOND SE no es obligatorio el acondicionamiento con ácido, si se utiliza un adhesivo para esmalte dentinario normal, proceda al grabado con ácido ortofosfórico normal al 37% disponible en el mercado.

Mega Jen DualCore CEM está basado en resina de metacrilato y cargas inorgánicas. La carga total de relleno es del 50% en peso, el volumen total de relleno es del 45%. La proporción de mezcla basada en el volumen es 1 parte de base por 1 parte de catalizador.

Instrucciones

- coronas y puentes en metal y metal-cerámica
- coronas y puentes de cerámica reforzada (p. ej. circonio)
- Coronas y puentes totalmente cerámicos fabricados con Cerec®
- inlays y onlays de cerámica, metal y composite
- reconstrucciones de raíces y muñones con alfileres de fibra de vidrio
- metal, metal-cerámica y cerámica reforzada (p. ej. circonio) en los pilares del implante



Proporción de mezcla de cemento autoadhesivo universal de doble curado 1:1/catalizador base

Recomendaciones de uso

mega Jen DualCore CEM es un cemento de curado dual para cementos permanentes.

Cuando se utiliza mega JEN Dual Core con el adhesivo de autograbado para esmalte dentinario JEN UNIBOND SE, no es obligatorio el acondicionamiento con ácido. Si utiliza un adhesivo normal, proceda al grabado con ácido ortofosfórico normal al 37%.

Mega Jen DualCore está basado en resina de metacrilato y cargas inorgánicas. La carga total de relleno es del 50% en peso, el volumen total de relleno es del 45%. La proporción de mezcla basada en el volumen es 1 parte de base por 1 parte de catalizador.

Instrucciones

- coronas y puentes en metal y metal-cerámica
- coronas y puentes de cerámica reforzada (p. ej. circonio)
- Coronas y puentes totalmente cerámicos fabricados con Cerec®
- inlays y onlays de cerámica, metal y composite
- reconstrucciones de raíces y muñones con alfileres de fibra de vidrio
- metal, metal-cerámica y cerámica reforzada (p. ej. circonio) en los pilares del implante

Contraindicaciones

Restauraciones delgadas totalmente cerámicas de cerámica de feldespato u otras cerámicas de baja fusión, carillas y puentes Maryland.

Preparación de la jeringa MINIMIX

Retire la jeringa MINIMIX del paquete sellado y deseche la bolsa. Registre la fecha de extracción en la etiqueta de la jeringa.

Retire la tapa de la jeringa MINIMIX y deséchela (¡no la vuelva a usar!). Exprima una pequeña cantidad de pasta sobre un bloque de masa para que coincida con la pasta base y catalítica en la jeringa MINIMIX y deséchela.

Coloque una cánula de mezcla 1:1 y gírela 90° hasta que encaje en su lugar. El material ya está listo para su aplicación.

El tiempo de trabajo (23°C (74°F)) en modo autocurado es de 1:30 minutos desde el inicio del mezclado.

Nota:

Guardé el cartucho usado con la cánula de mezcla usada fijada en la oscuridad. Deseche una cantidad de material del tamaño de un grano de pimienta. Esto debe hacerse para cada nueva mezcla.

Protección pulpar

La cobertura pulpar con mega Jen DualCore Cem está contraindicada. La superficie de la cavidad de las preparaciones profundas debe cubrirse con una fina capa de material de hidróxido de calcio.

1. Cementación de inlays, onlays, coronas y puentes

1.1. Preparación

Prepare las áreas de cementación laterales de incrustaciones, onlays, coronas y puentes totalmente cerámicos de acuerdo con las instrucciones del fabricante y imprima con una imprimación de silano.

Las áreas de cementación laterales de restauraciones de metal, circonio o composite deben prepararse según las instrucciones del fabricante.

1.2. Cementación de la restauración indirecta. ¡El grabado es obligatorio en todas las preparaciones en contacto con el tejido dentinario!! Aplicar una capa de adhesivo para esmalte dentinario.

Excepto si no utiliza adhesivo de esmalte autograbante JEN UNIBOND SE pero siempre se recomienda

1.2.1. Preparación de la cavidad dental/muñón.

Para una retención suficiente, la altura del muñón preparado debe ser de al menos 4 mm con un ángulo de preparación pronunciado (máximo 6 grados). Antes de la cementación final, limpie minuciosamente el muñón o la cavidad preparados con lechada de piedra pómez, enjuáguelos con agua y seque ligeramente 2 o 3 intervalos con aire libre de aceite. ¡No secar demasiado!

1.2.2. Cementación de inlays, onlays, coronas y puentes.

Para la cementación (preparación de la restauración, consulte 1.1.) Aplique una capa uniforme (0,5 mm) de mega Jen DualCore Cem en el lado de cementación de incrustaciones, onlays, coronas y puentes y en las áreas de los dientes preparadas. Coloque la restauración ejerciendo una ligera presión.

Retire el exceso de material después de una breve exposición a la luz (aproximadamente 5 segundos). Fotopolimerice todas las áreas marginales de la restauración desde cada dirección (mesio-oral, disto-oral, mesio-bucal, disto-bucal) durante 20 segundos con una unidad de polimerización (rango de longitud de onda de 400-500 nm e intensidad de luz de al menos 1000 mW/cm2).

2. Cementación de postes endodónticos

2.1. Preparación del conducto radicular.

Se recomienda encarecidamente el uso de un dique de goma para aislar el diente.

Prepare el poste seleccionado según las instrucciones del fabricante.

Trate endodónticamente el conducto radicular y límpielo como de costumbre (p. ej., con una solución de hipoclorito de sodio, aproximadamente al 3%). Enjuague con agua y seque con puntas de papel.

2.2. Relleno del conducto radicular

Prepare la jeringa MINIMIX como se describe anteriormente y conecte un Endo-Tip a la cánula de mezcla. Inserte el Endo-Tip lo más profundo posible en el conducto radicular y aplique el mega Jen DualCore comenzando desde apical. Mantenga el extremo del Endo-Tip en el material para evitar burbujas. Cuando el conducto radicular esté completamente lleno, retire el Endo-Tip del material.

Grabe con Etch Gel y aplique una fina capa de **SOLO UNIBOND SE** en el pasador. Coloque el poste en el conducto radicular lleno y manténgalo en su lugar con una presión moderada. Fotopolimerice la parte coronal del poste cementado durante 20 segundos con una unidad de polimerización (rango de longitud de onda de 400-500 nm e intensidad de luz de al menos 1000 mW/cm2).

. Notas adicionales

- No utilice resina para ajustar la viscosidad del cemento.
- No lo use en combinación con sustancias que contengan eugenol porque el eugenol inhibe la polimerización del material. No almacene el material cerca de productos que contengan eugenol ni permita que el composite entre en contacto con materiales que contengan eugenol.
- Se debe evitar el contacto de las pastas de resina con la piel, especialmente en personas que tengan alergias conocidas a la resina.
- Pasta catalítica: El contacto con los ojos puede causar daños oculares graves. Use protección para los ojos. En caso de contacto con los ojos, lavar inmediatamente con abundante agua y consultar a un médico.
- Cerec® no es una marca registrada de megadental Italia.

Conservación

Conservar en el paquete original sellado a 10-25°C. Después de abrir el paquete sellado, utilizar. **Yo Jena DualCore** dentro **6** meses y antes de la fecha de vencimiento. Evite la humedad constantemente alta. No guardar en el frigorífico.

No utilizar después de la fecha de caducidad.


Garantía

Megadental Italia garantiza que este producto estará libre de defectos de material y mano de obra. Megadental Italia no ofrece otras garantías, incluida cualquier garantía implícita de comerciabilidad o idoneidad para un propósito particular. El usuario es responsable de determinar la idoneidad del producto para su aplicación. Si este producto presenta defectos durante el período de garantía, su único recurso y la única obligación de Megadental Italia será reparar o reemplazar el producto Megadental Italia.

Limitación de responsabilidad

Excepto donde lo prohíba la ley, Megadental Italia no será responsable de ninguna pérdida o daño que surja de este producto, ya sea directo, indirecto, especial, incidental o consecuente, independientemente de la teoría afirmada, incluida la garantía, el contrato, la negligencia o la responsabilidad estricta. Distribuidor: Megadental Italia

Calle Caprera, 16, 91028
Partanna (TP), Italia
info@megadentalitalia.it

Teléfono: +39 (0)924 88494 

¡Manténgase alejado de los niños! ¡Solo para uso dental!

Contenido 5ml
Tiempo de procesamiento 1:30 min.
Tiempo de curado 4:00 min
Espesor máximo para curado UV > 4 mm
Resistencia a la flexión 70 MPa
Módulo de elasticidad 3000 MPa

Resistencia a la compresión 180 MPa
Membresía a
Esmalte 9,2 MPa
Dentina 11,9 MPa
Circonio 15,7 MPa
Metales no preciosos 22,4 MPa
Cerámica de silicato 4,8 MPa
Titanio 7,5 MPa
Compuesto 14,0 MPa

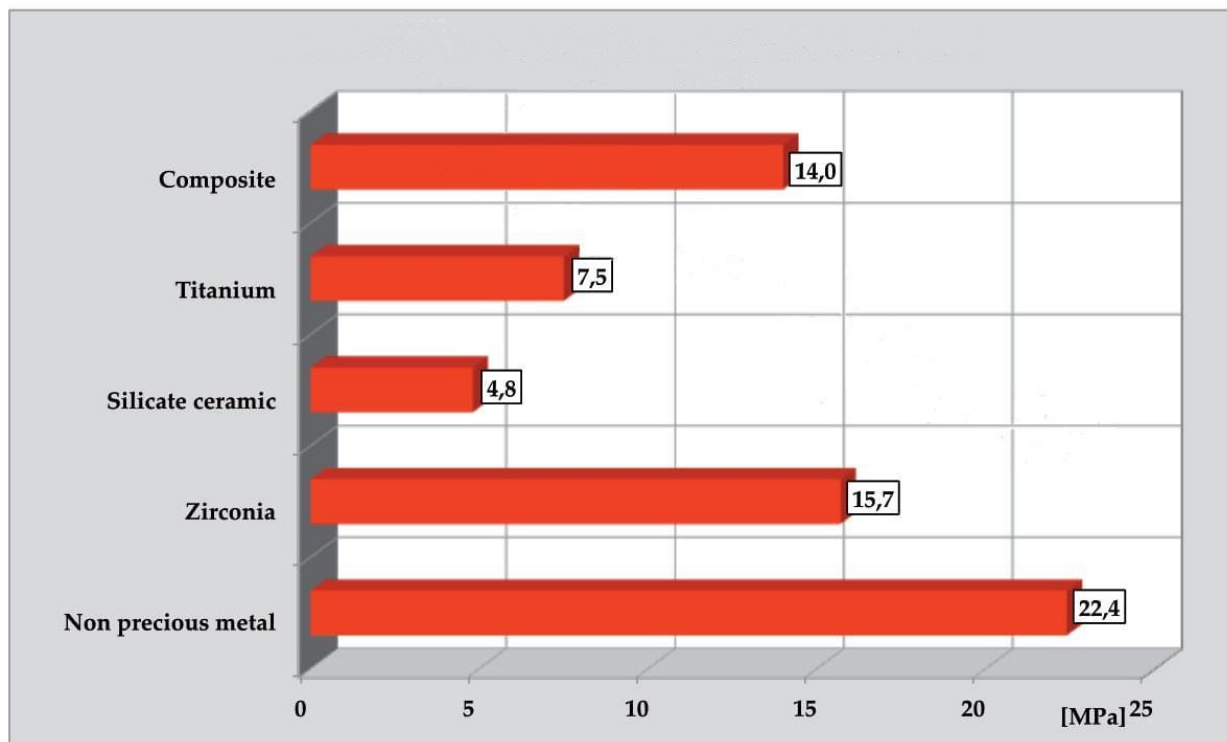
Resistencia al corte de mega-Jen Dual Core Cem

Resistencia al corte sobre esmalte y dentina en comparación con cementos concentrados.

El autoadhesivo CEM mega-DualCore Auto-Bond logra altos valores de resistencia al corte en esmalte y dentina.

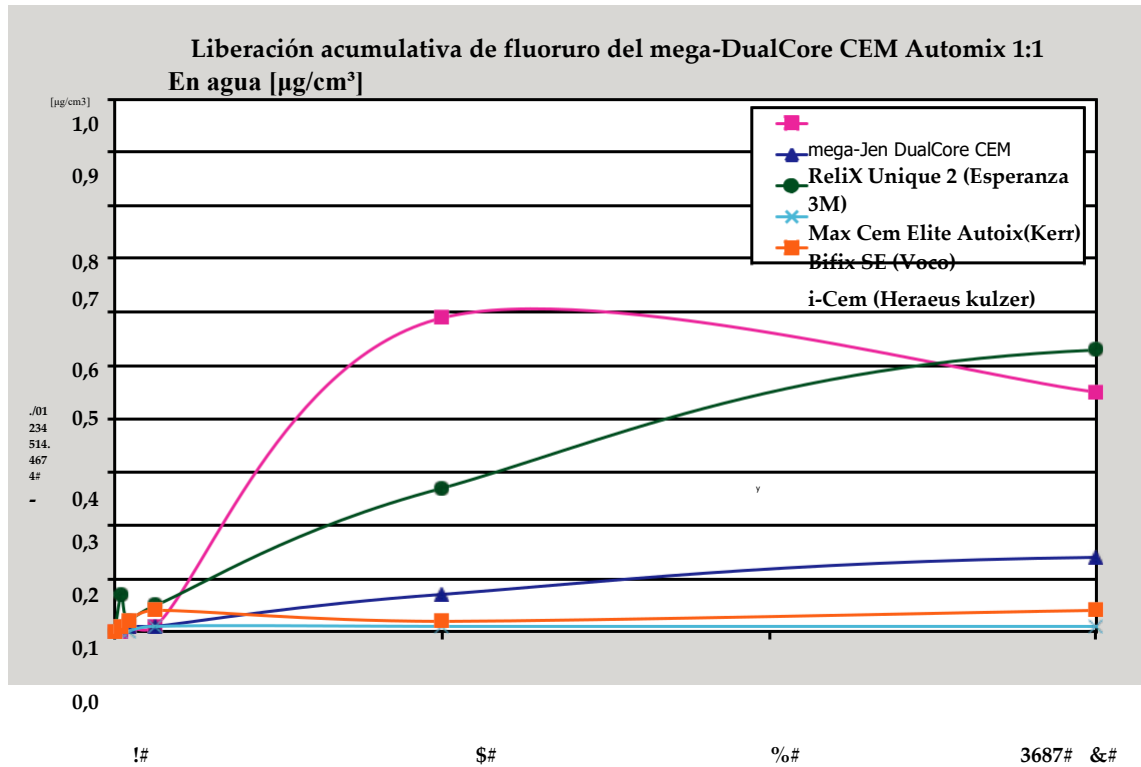
Resistencia al corte en materiales de restauración. comparado con cementos de grandes marcas

mega-Jen DualCore CEM muestra una buena adhesión a todo tipo de materiales de restauración y composites de reconstrucción de muñones.



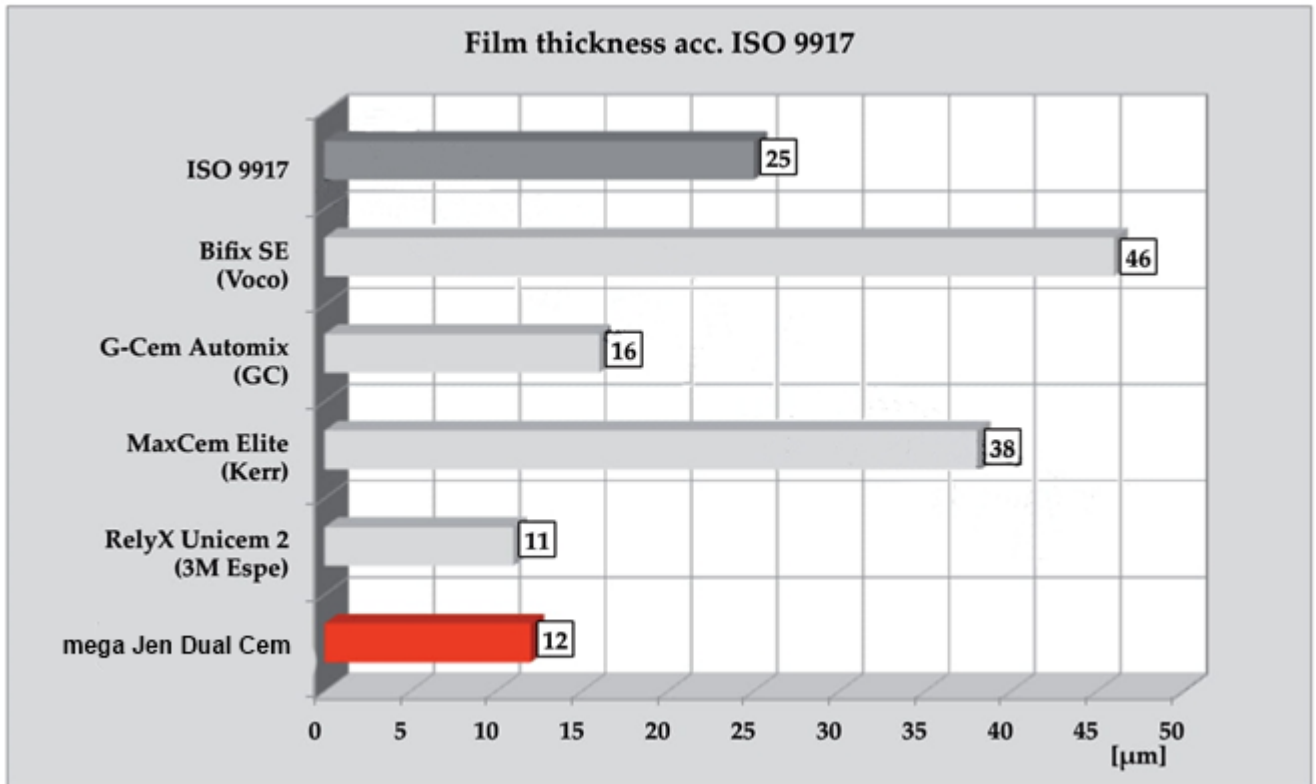
Liberación acumulada de fluoruro en comparación con los cementos de las principales marcas

La alta liberación de flúor de mega-JEN DualCore CEM mejora la buena protección de los dientes.



Espesor de película comparado con cementos de las principales marcas.

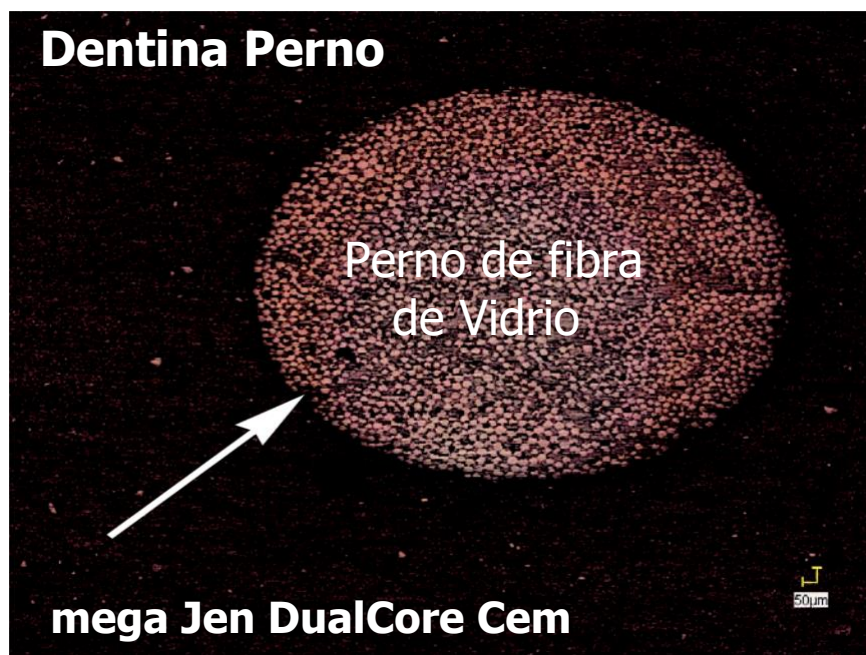
mega Jen DualCore CEM



Aplicación clínica: post cementación

Imágenes microscópicas de la interfaz entre el poste de fibra y la dentina.

Las imágenes microscópicas muestran un excelente sellado marginal entre Mega-JEN DualCore CEM y el poste/dentina.



- Información técnica del producto.

Esta presentación contiene una encuesta de datos científicos internos del producto.

Esta información del producto ha sido preparada por los laboratorios de investigación y evaluación de Megadental Italia en cooperación con laboratorios certificados autorizados.

La información muestra los resultados de las pruebas de lotes aleatorios de materiales enviados probados en las mismas condiciones. Los datos fueron determinados por el mejor conocimiento y esfuerzo.

Esta presentación es sólo para su información, no para fines de publicación excepto con la aprobación previa por escrito de Megadental Italia.

Megadental Italia no garantiza que los datos de esta presentación estén libres de errores y además no se hace responsable de cualquier daño resultante del uso o manipulación de este producto o esta presentación.

Megadental Italia

¡Manténgase alejado de los niños! ¡Solo para uso dental!

¡Manténgase alejado de los niños! ¡Solo para uso dental!



Megadental Italia
Calle Caprera, 16, 91028
Partanna (TP), Italia
info@megadentalitalia.it
Teléfono: +39 (0)924 88494